

ÉCOLE DU JARDIN-DES-FRONTIÈRES

Procure scolaire 2023-2024

Précolaire 5 ans



Frais chargés aux parents

2023-2024

Photocopies → 9,50 \$

Photocopies noires/blanches : 0,0169 \$ x 485 copies = 8,20 \$
Photocopies couleurs : 0,0588 \$ x 15 copies = 0,88 \$
Photocopies musique : 0,0169 \$ x 20 copies = 0,34 \$
Photocopies éducation physique : 0,0169 \$ x 5 copies = 0,08 \$

Total : 9.50 \$

**Vous recevrez la facture des frais chargés aux parents au mois d'aout 2023. Veuillez payer dès la réception par chèque, en argent comptant (montant juste) ou par paiement internet.*

S.V.P. IDENTIFIEZ CHAQUE OBJET APPARTENANT À VOTRE ENFANT. LES OBJETS NON IDENTIFIÉS VOUS SERONT RETOURNÉS.



Voici la liste de matériel dont votre enfant aura besoin durant l'année.

ACHATS PAR LES PARENTS

- ✓ 1 sac à dos (*assez grand pour entrer un cartable 2 po.*)
- 1 paire d'espadrilles **si possible avec velcro** (*restera à l'école*)
- 1 sac de vêtements de rechange contenant :
1 sac de plastique, 1 pantalon, 1 chandail, des sous-vêtements et des bas
- 1 boîte à diner
- 1 couvretout **en tissu** à manches longues
(*s.v.p. pas d'attaches en arrière*)
- 3 duo-tangs **rigides** à 3 attaches
(*couleurs suggérées : 1 vert, 1 orange, et 1 rouge*)
- 2 protège-documents à 2 pochettes
(*couleurs suggérées : jaune et mauve*)
- 5 protège-feuilles transparents à 3 trous (*8,5 x 11*)
- 1 cartable à anneaux (*2 po.*)
- 1 carnet à croquis avec spirale de métal (*tablette à dessins*)
30 feuilles (*environ : 22,8 cm x 30,4 cm*)
- 1 bouteille de colle lavable liquide (*118 ml*)
- 1 rouleau de papier collant avec dévidoir
- 1 boîte à crayons contenant :
 - 1 paquet de 12 crayons de couleur en bois aiguisés
 - 2 crayons à mine
 - 2 gros bâtons de colle 40 g
 - 1 boîte de 16 crayons-feutres à pointe large
 - 1 gomme à effacer
 - 1 paire de ciseaux (*attention aux gauchers*)



**Voici quelques petites informations
pour permettre à vos enfants de
vivre de belles journées :**



❖ **Collation** : Envoyer une collation par jour.

Ce qui est suggéré : fruits, légumes, yogourt, fromage, petits jus, barres tendres (sans présence de noix et non enrobées de chocolat), craquelins.

***Préscolaire** : Mettre la collation dans un sac
ET 1^{er} cycle transparent identifié avec le nom de l'enfant et séparer la collation du repas du midi.

Règlements importants

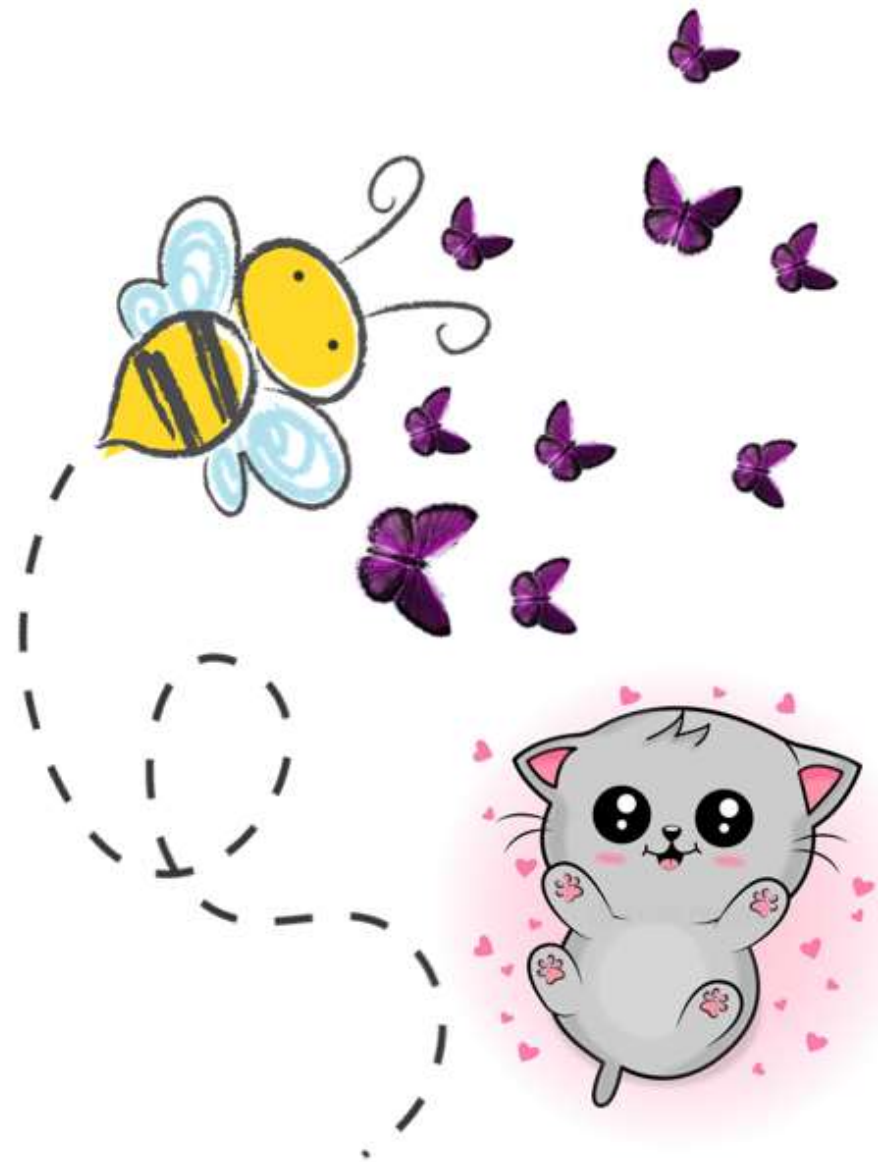
(voir la liste complète dans le document remis en début d'année ou dans l'agenda pour le 2^e et 3^e cycle) :



L'heure de l'arrivée à l'école ne doit pas se faire avant 7 h 55, car il n'y a aucun surveillant avant cette heure.

- ❖ **TOUJOURS** motiver l'absence, le retard ou le départ hâtif de votre enfant, pour des raisons de sécurité, s'il est plus de 8 h 05 vous devez passer par le secrétariat.
- ❖ Aucun jouet venant de la maison ne sera accepté à l'école, sauf pour une activité spéciale.
- ❖ Avoir des vêtements appropriés en fonction de la température et adaptés à des élèves du primaire.

p.s. : Lorsque vous envoyez de l'argent pour l'école, le service de garde, la surveillance du midi ou la cafétéria : Toujours envoyer l'argent dans un sac ou une enveloppe identifiée.



**À bientôt,
les enseignantes du
préscolaire 😊**